



الساعة 10:00ص
يرصد الاسبوع السابق

آخر تحديث 2022-04-24
استهتارك سيقتل احبابك

التقرير الاسبوعي لفيروس كوفيد 19

تقرير تفصيلي للحالة الوبائية الخاصة بفيروس كوفيد 19، ويوضح عدد الحالات المكتشفة أسبوعياً

الملخص الرقمي للحالة الوبائية

جدول (1) يوضح أعداد الحالات والتصنيف

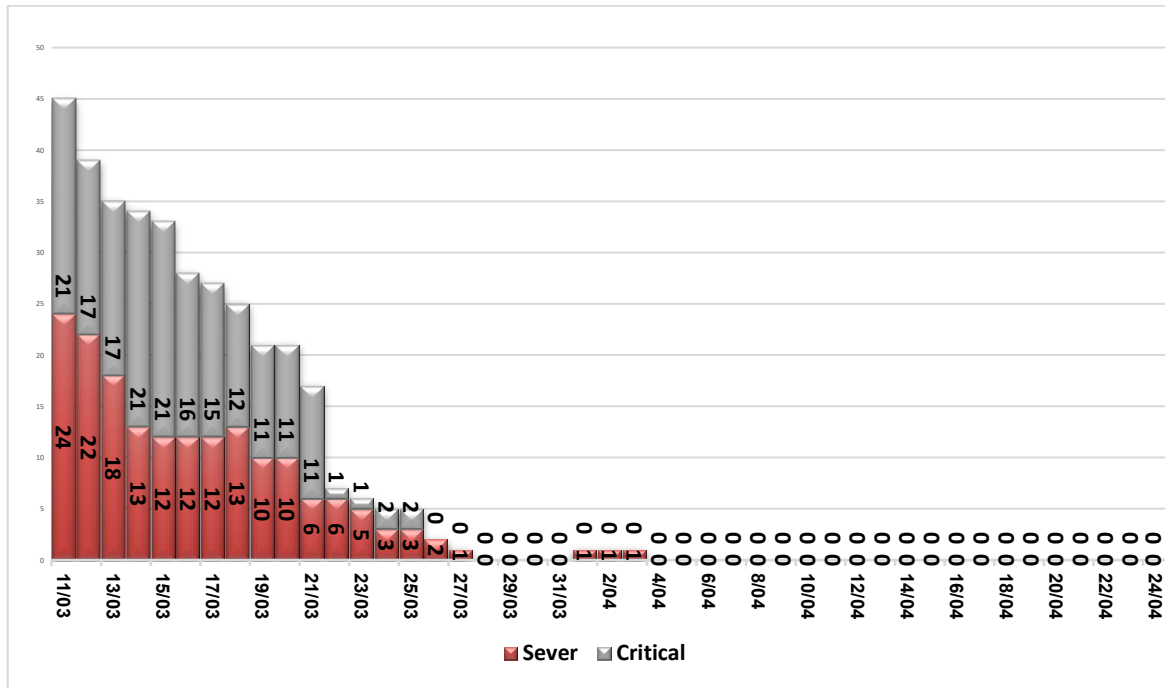
حالات نشطة	وفاة	تعافي	حالات مؤكدة	مجموع الفحوصات	
468	0	45	14	151	2022-04-18
432	0	40	4	158	2022-04-19
394	0	45	7	95	2022-04-20
360	0	35	1	139	2022-04-21
340	0	30	10	158	2022-04-22
300	0	41	1	33	2022-04-23
260	0	40	0	32	2022-04-24
--	0	276	37	766	تراكمي أسبوعي
--	1976	247366	249602	1093847	تراكمي إجمالي

الحالات المغلقة		
العالم * جميع انحاء العالم	قطاع غزة	
461,784,707 (98.7%)	247366 (99.2%)	تعافي
6,242,275 (1.3%)	1,976 (0.8%)	وفاة
468,026,982	249,066	اجمالي الحالات المغلقة
الحالات النشطة		
41,215,185	260	العدد

النسبة من الفئة المستهدفة (أكبر من 16)	نسبة السكان الذين تلقوا اللقاح	جرعة معززة	جرعة ثانية	تلقوا اللقاح "جرعة أولى"	عدد الجرعات التي منحت
55.8%	33.3%	92660	386709	681757	1957960

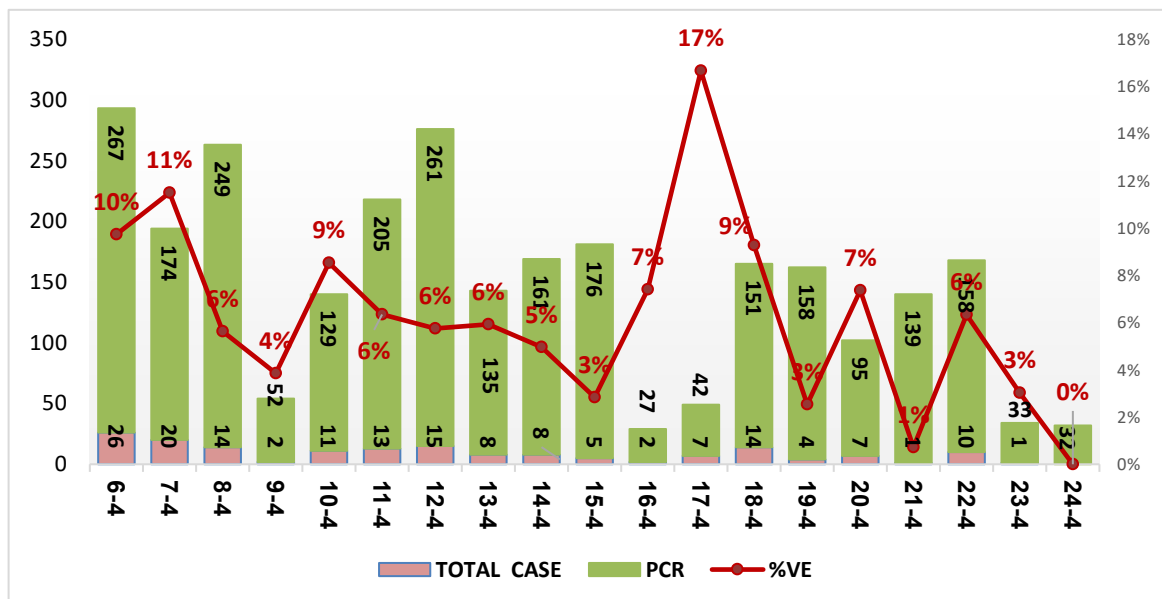
* https://en.wikipedia.org/wiki/COVID-19_pandemic_by_country_and_territory

ا. تصنيف الحالات حسب درجة الخطورة



رسم بياني (1) يوضح التصنيف اليومي للحالات حسب درجة الخطورة

ا. توزيع الحالات المكتشفة ونسبة العينات الموجبة من العينات المفحوصة حسب اليوم



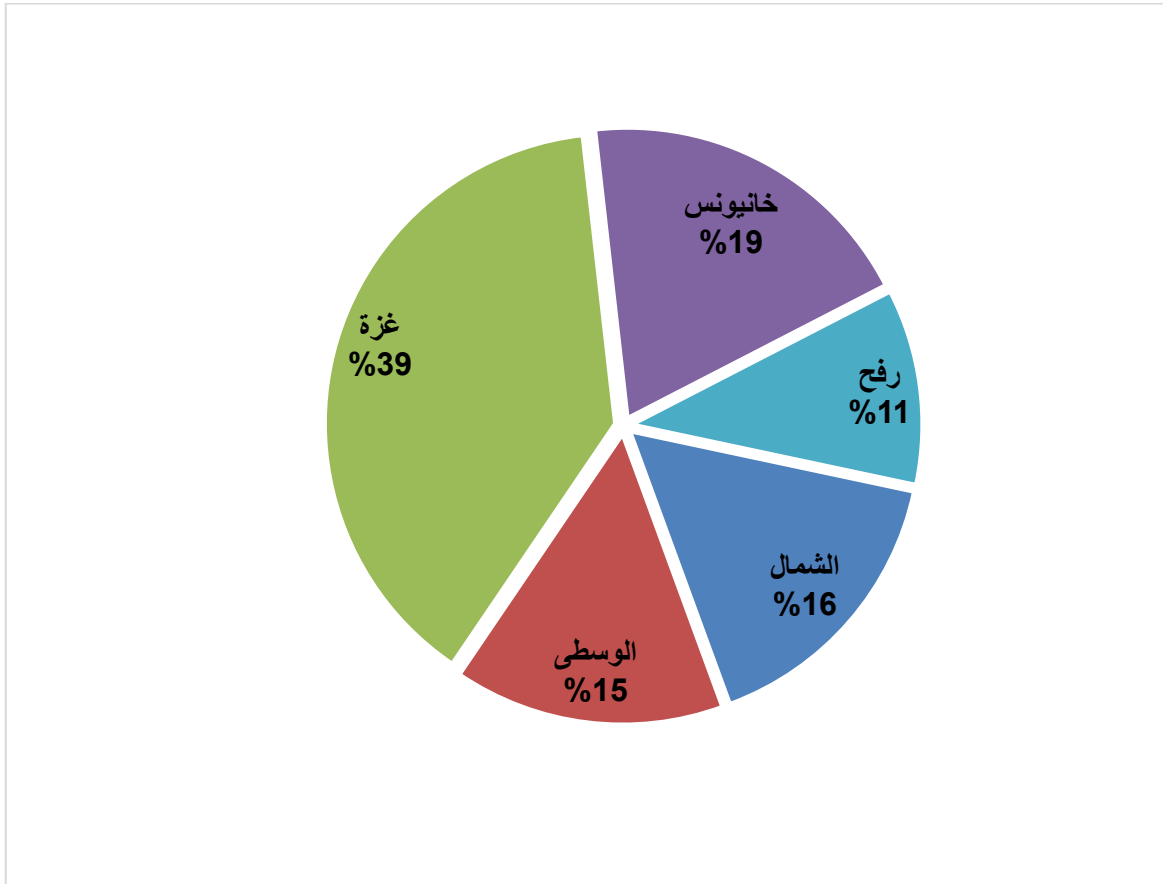
رسم بياني (2) توزيع الحالات المكتشفة و نسبة العينات الموجبة من العينات المفحوصة حسب اليوم

III. معدل حدوث الإصابات حسب المحافظة

جدول (3) يوضح معدل حدوث الإصابة لكل 100,000 من السكان حسب المحافظة

المحافظة	عدد الإصابات		عدد السكان	معدل الحدوث لكل 100,000	
	تراكمي	لآخر 7 ايام		تراكمي	لآخر 7 ايام
شمال غزة	40133	6	403,457	1	9947
غزة	96648	13	695,967	2	13887
الوسطى	37630	5	294,260	4	12788
خانيونس	47972	8	401,582	4	11946
رفح	27219	5	252,703	2	10771
قطاع غزة	249602	37	2,047,969	3	12188

IV. التوزيع الجغرافي للحالات المكتشفة تراكميا.



رسم بياني (4) التوزيع النسبي التراكمي للمصابين جغرافيا.



Date 24,04, 2022

10:00AM
Last week.

Daily Report for COVID 19 Virus

Situation report about Covid 19 epidemiological, presented the daily detected cases.

Summary of the epidemiological situation

Table (1) shows the numbers of cases

	Samples	Confirmed	Recovered	Deaths	Active
2022-04-18	151	14	45	0	468
2022-04-19	158	4	40	0	432
2022-04-20	95	7	45	0	394
2022-04-21	139	1	35	0	360
2022-04-22	158	10	30	0	340
2022-04-23	33	1	41	0	300
2022-04-24	32	0	40	0	260
Week accumulative	766	37	276	0	--
Total accumulative	1093847	249602	247366	1976	--

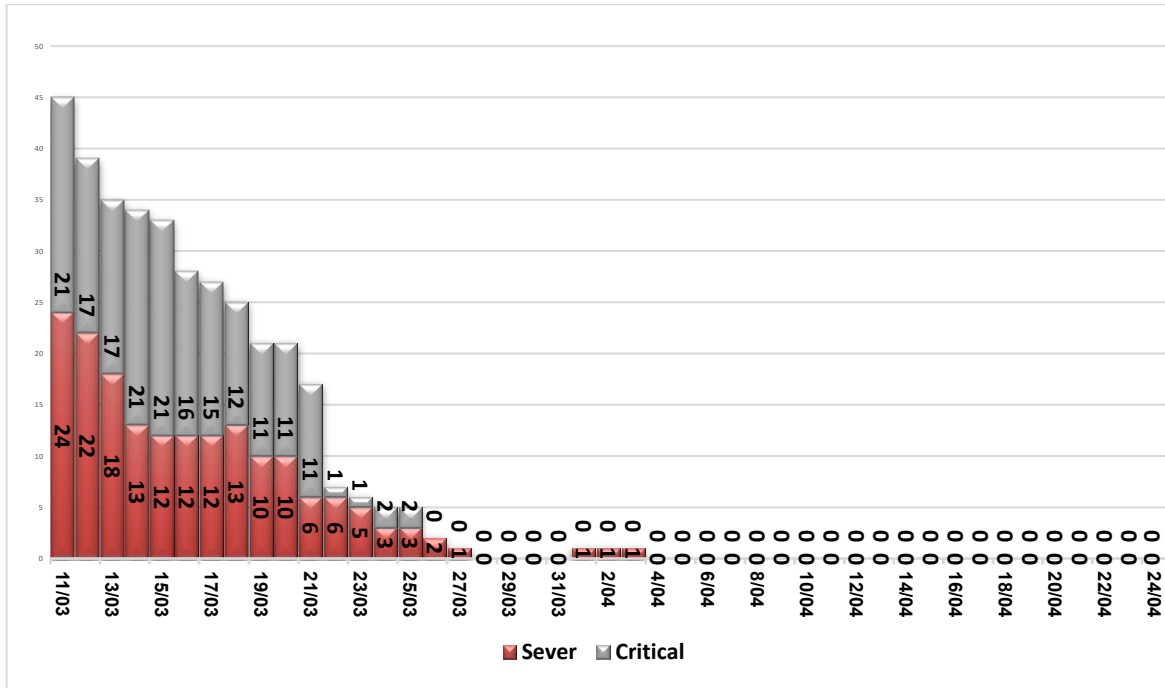
	Closed Cases	
	Gaza Strip	* Worldwide
Recovered	247366 (99.2%)	455,188,308 (98.6%)
Deaths	1,976 (0.8%)	6,221,989 (1.4%)
Total Closed	249,066	461,410,297
	Active Cases	
<i>Number</i>	260	42,985,515

Total vaccinations	People vaccinated (1 st Dose)	People fully vaccinated	Population percent
1957960	681757	386709	33.3%

https://en.wikipedia.org/wiki/COVID-19_pandemic_by_country_and_territory

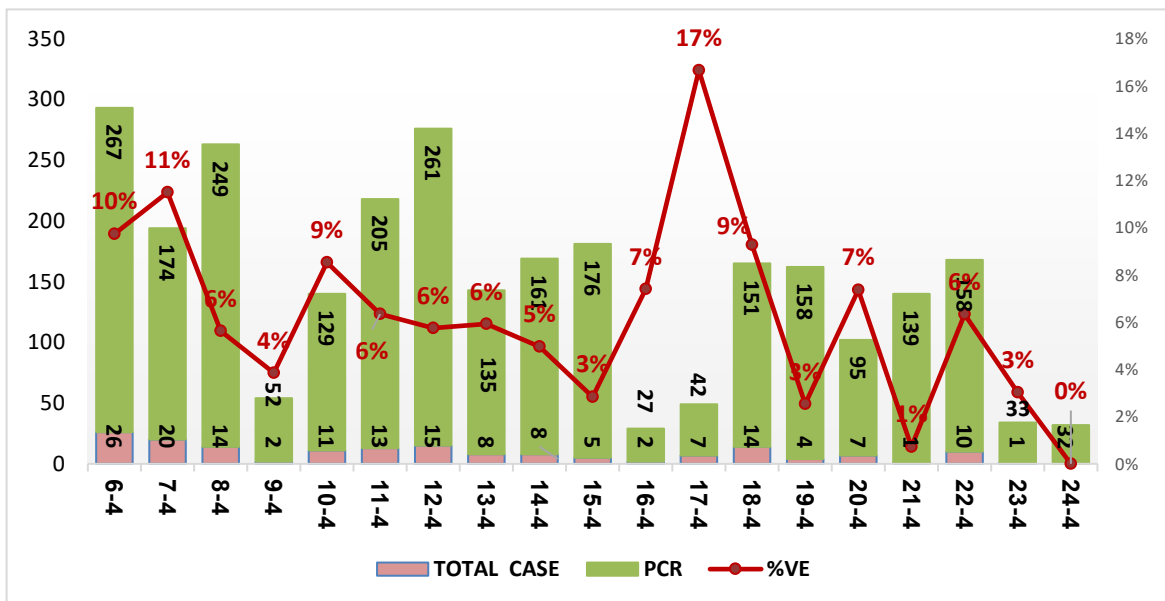


I. Daily classification of active cases according to severity



Graph (1) Shows the daily classification of cases according to degree of severity

II. Daily number of new cases, percentage of positive tests of the daily samples



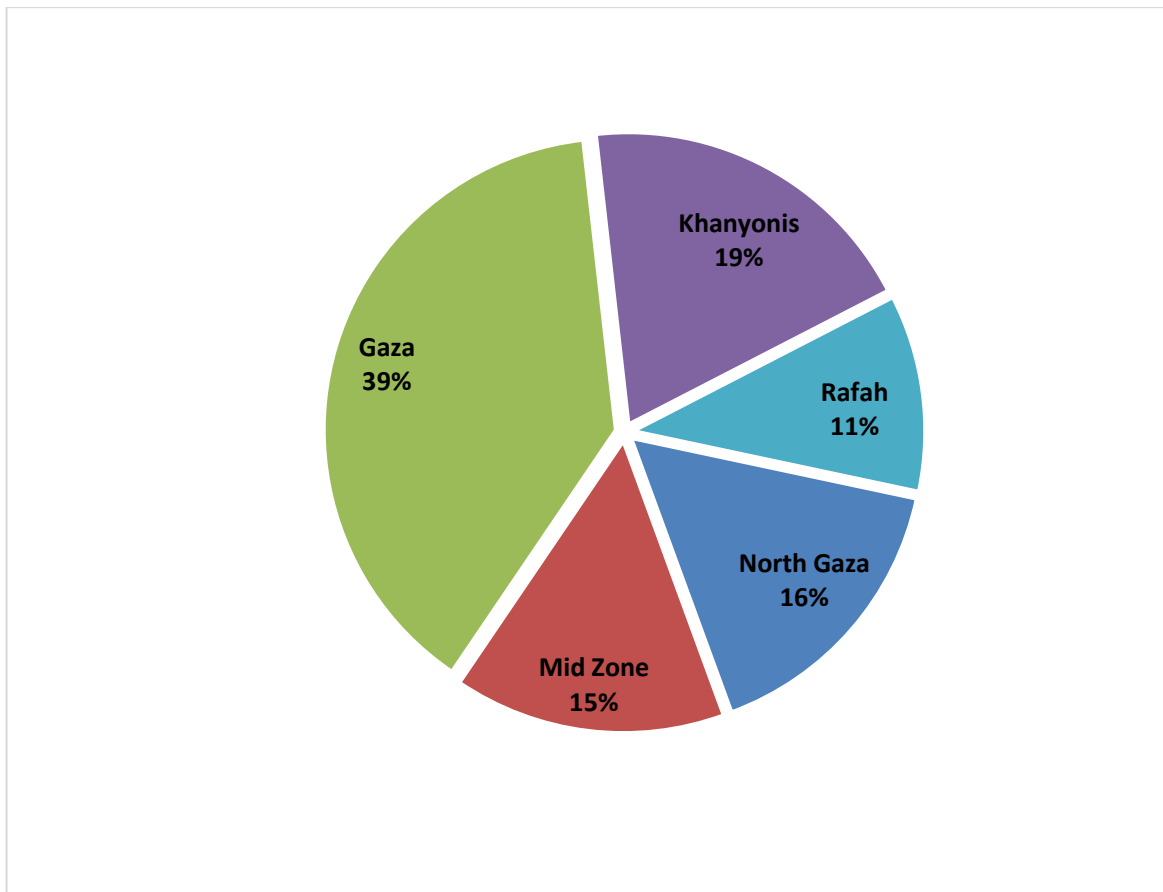
Graph (2) shows number of new cases, percentage of positive tests of the examined samples per day



III. Incidence of cases by governorate

Governorate	Cases		Population	Incidence rate per 100,000	
	Last week	Cumulative		Last week	Cumulative
North Gaza	6	40133	403,457	1	9947
Gaza	13	96648	695,967	2	13887
Mid zone	5	37630	294,260	4	12788
Khanyonis	8	47972	401,582	4	11946
Rafah	5	27219	252,703	2	10771
Gaza strip	37	249602	2,047,969	3	12188

IV. Geographical distribution of confirmed cases.



Graph (4) shows geographical distribution of cases per governorate.